

INTEGROVANÉ NOVINKY

... informace o veřejné dopravě v Jihomoravském kraji a Brně ...

39 | 2020

COVID-19 ZMĚNY OD 18. 11. 2020

Vážení cestující,

od středy 18. 11. 2020 se opět částečně otevírají základní školy - 1. a 2. třídy.

Na základě tohoto opatření připravujeme aktualizované jízdní řády pro regionální autobusové linky. Budou platit jízdní řády pro školní prázdniny doplněné o další přidání spoje.

Vyhledávač spojení bude zobrazovat spojení od pátku nebo od pondělí.

Vlakové linky jezdí podle stávajících jízdních řádů.

Děkujeme za pochopení.



PŘEPRAVA SPOLUZAVAZADEL VE VOZIDLECH



Ve vlacích a autobusech můžete přepravovat bezplatně nebo za zlevněnou jízdenku spoluzavazadla

Bezplatně se přepravují:

- koloběžky do 120 cm,
- jeden pár lyží včetně lyžařských holí,
- snowboard,
- sáně,
- boby,
- kočárek pro spolucestující dítě,
- jedna nákupní taška na kolečkách,
- další zavazadla o velikostech: 20 x 30 x 50 cm nebo tvaru desky, jejíž rozměr nepřesahuje 100 x 80 x 5 cm, nebo zavazadla tvaru válce, jehož délka nepřesahuje 150 cm a průměr 10 cm, která může cestující mít u sebe nebo je může umístit pod sedadlo.

Za zlevněnou jednorázovou jízdenku A se přepravují:

- koloběžky nad 120 cm,
- předměty větší než ruční zavazadlo, jejichž rozměry nepřesáhnou u kvádrů 50 x 60 x 80 cm, u desky 100 x 150 x 5 cm a válce průměr 20 cm a délku 300 cm. Hmotnost spoluzavazadel, s výjimkou vozíku pro invalidy, nesmí přesáhnout 50 kg.

Předměty větších rozměrů nebo hmotnosti se nepřevážejí. Nepřevážejí se také výbušniny a nebezpečné předměty.



www.idsjmk.cz

COVID-19 AKTUÁLNĚ



**Aktuální
provoz linek IDS JMK**

Od pondělí 16. 11. 2020 bude platit nový jízdní řád na lince 350.

V úterý 17. listopadu 2020 je státní svátek. Linky IDS JMK pojedou podle jízdních řádů pro soboty + neděle. Pozor na změny.

Od středy 18. 11. 2020 budou platit nové jízdní řády na mnoha regionálních autobusových linkách.

Aktuální informace uveřejňujeme ihned na webu www.idsjmk.cz a na našem Facebooku.

www.idsjmk.cz



ZMĚNY V DOPRAVĚ

VÝLUKA NA LINCE S41

27. 11. - 03. 12. 2020
S41

Od 27. 11. 2020 od 7:30 hodin nepřetržitě do 3. 12. 2020 do 15:30 hodin všechny vlaky linky S41 budou nahrazeny náhradní autobusovou dopravou, která bude organizována podle výlukového jízdního řádu.

Autobusy náhradní dopravy pojedou po třech odlišných linkách:

Linka I – pojedou po trase Brno hl.n., Silůvky, Moravské Bránice, Ivančice, Moravský Krumlov, u parku, kde je umožněn přestup na linku IDS JMK, Moravský Krumlov, Václavská, kde je umožněn přestup na Linku K, do Moravský Krumlov, žel.st. a zpět.

Linka K – pojedou po trase Brno hl.n., Moravský Krumlov, žel.st., Moravský Krumlov, Václavská, Rakšice, Bohutice, Miroslav, Hrušovany n.J.-Šanov a zpět. Ve směru do Brna je na zastávce Moravský Krumlov, Václavská umožněn přestup na Linku I.

Linka S – pojedou po trase Brno hl.n., Střelice, Radostice, Silůvky, Moravské Bránice, kde je umožněn přestup na Linku I, a zpět.

Přestup mezi autobusy NAD (linkou I) a autobusy linek 440, 441, 442, 443 a 445 ve směru z Brna je zajištěn na zastávce IDS JMK „Moravský Krumlov, u parku“.

Přeprava jízdních kol je v autobusech náhradní dopravy vyloučena.

Stanoviště náhradní autobusové dopravy:

Brno hlavní nádraží (linka I, K, S) – na ulici Uhelná, parkoviště u OD Tesco, u výjezdu na ulici Úzká.

Brno Horní Heršpice

- (linka I, K) - autobusová zastávka IDS JMK „Heršpická“ (zastávka linky N96);
- (linka S) na ulici Jihlavská na zastávce autobusů IDS JMK „Ústřední hřbitov“ (linka 40)
- (linka S) na zastávce autobusů IDS JMK „Stará nemocnice“

Střelice dolní (linka S) - v obci na náměstí Svobody na zastávce autobusů IDS JMK „Střelice, ObÚ“

Střelice (linka S) - v obci, na ulici Tetčická na zastávce autobusů IDS JMK „Střelice, Vršovice“

Radostice (linka S) - v obci, na zastávce autobusů IDS JMK „Radostice, Mlýnská silnice“ Silůvky (linka S) - v obci, na křižovatce ulic Nádražní a Anenská (zastávka NAD cca 80m od zastávky autobusů IDS JMK „Silůvky“)

(linka I) - v obci, zastávka autobusů IDS JMK „Silůvky“

Moravské Bránice (linka I a S)

- v obci, na autobusové zastávce IDS JMK „Mor. Bránice, u hřbitova“, (pouze výstup ve směru z Brna)
- před staniční budovou (zastávka autobusů IDS JMK „Mor. Bránice, žel.st.“)

Ivančice letovisko (linka I) - v obci, na silnici na zastávce autobusů IDS JMK „Ivančice, Stříbský mlýn“;

Ivančice město (linka I) - u železniční zastávky (na veřejné komunikaci);

Ivančice (linka I) - před staniční budovou, zastávka autobusů IDS JMK „Ivančice žel. st.“;

Moravský Krumlov (linka I)

- na zastávce autobusů IDS JMK „Moravský Krumlov, u parku“
- na zastávce autobusů IDS JMK „Moravský Krumlov, náměstí“

Moravský Krumlov (linka I, K)

- na zastávce autobusů IDS JMK „Moravský Krumlov, Václavská“
- na zastávce autobusů IDS JMK „Moravský Krumlov, žel. st.“

Moravský Krumlov (linka K)

- na zastávce autobusů IDS JMK „Moravský Krumlov, Rakšice, restaurace“ (jen pro výstup od M. Krumlova)

Rakšice (linka K) - u nádražní budovy na zastávce autobusů IDS JMK „Moravský Krumlov, Rakšice, žel. st.“;

Bohutice (linka K) - v obci, na zastávce autobusů IDS JMK „Bohutice“

Miroslav - na zastávce autobusů IDS JMK „Miroslav, rozcestí 4.0“

Dolenice - v obci na zastávce autobusů IDS JMK „Dolenice“

Břežany - v obci na zastávce autobusů IDS JMK „Břežany, u pošty“

Pravice - v obci na zastávce autobusů IDS JMK „Pravice“

Hrušovany n.J.-Šanov

- v obci na zastávce autobusů IDS JMK „Hrušovany n. J., lékárna“ (jen výstup od Brna)

- u nádražní budovy na zastávce autobusů IDS JMK „Hrušovany n. J., žel. st.“

VÝLUKA MEZI MORAVSKÝM PÍSKEM A VESELÍM NAD MORAVOU

14. - 15. 11. 2020
933, 934

Linky 933 a 934 během víkendu 14. - 15. 11. 2020 pojedou obousměrně mezi zastávkami Moravský Písek, Kolonie, rozc. a Veselí nad Moravou, žel.st. odklonem přes Moravský Písek a Uherský Ostroh. Spoje tak neobsluhují zastávku Veselí nad Moravou, Bartolomějské nám. Na odklonové trase obslouží pouze zastávku Veselí nad Moravou, Chaloupky.



ZMĚNY V DOPRAVĚ

VÝLUKA NA LINCE S22 LETOVICE - BŘEZOVÁ N/S

16. - 18. 11. 2020
S22

Ve dnech 16., 17. a 18. 11. 2020 v době vždy od 8:25 do 13:30 hodin budou vlaky linky S22/ 4774, 4767 nahrazeny autobusy v úseku Letovice - Březová nad Svitavou. Ostatní vlaky jedou podle platného jízdního řádu. Přeprava jízdních kol jako spoluzavazadel je ve spojích náhradní dopravy vyloučena.

Stanoviště náhradní autobusové dopravy

- Letovice - u nádražní budovy na zastávce autobusů IDS JMK „Letovice, žel. st.“;
- Rozhraní - na zastávce autobusů IDS JMK „Koznraní, žel.zast.“;
- Moravská Chrást - v ulici, na zastávce autobusů IDS JMK „Brněnec, Mor. Chrástová, pošta“;
- Březová nad Svitavou - u nádražní budovy na zastávce autobusů IDS JMK „Březová nad Svitavou, žel.st.“;

VÝLUKA NA LINCE S2 LETOVICE - SKALICE N/S

1. A 2. 12. 2020
S2

Vlaky S2/4708, 4717, 4712, 4721, 4716 budou ve vyloučeném úseku nahrazeny náhradní autobusovou dopravou. Ostatní vlaky jedou podle platného jízdního řádu.

Přeprava jízdních kol jako spoluzavazadel je ve spojích náhradní dopravy vyloučena.

- Letovice - u nádražní budovy na zastávce autobusů IDS JMK „Letovice, žel. st.“;
- Letovice zastávka - na zastávce autobusů IDS JMK „Letovice, Tylex“;
- Zboněk - na zastávce autobusů IDS JMK „Letovice, Zboněk“
- Svitávka - náměstí Svobody na zastávce autobusů IDS JMK „Svitávka, náměstí“
- Skalice nad Svitavou - u nádražní budovy na zastávce autobusů IDS JMK „Skalice nad Svitavou, žel. st

DOČASNÉ ZRUŠENÍ ZASTÁVKY SOBŮLKY, ZD

18. 11. - 30. 11. 2020
660

Od 18. 11. do 30. 11. 2020 probíhá oprava průtahu obce Sobůlky, proto bude zastávka Sobůlky, ZD (oba směry) dočasně zrušena. Využijte prosím blízkou zastávku Sobůlky.

BRNO: VÝLUKA TRAMVAJÍ DO LÍŠNĚ A STRÁNSKOU SKÁLU

14. - 15. 11. 2020
8, 10

Z důvodu opravy tramvajové tratě bude ve dnech 14. a 15. listopadu 2020 vždy od 8:15 do 19:15 omezen provoz tramvajů do Líšně a na Stránskou skálu.

Tramvajová linka 8 pojedje v úseku Geislerova - Novolíšeňská po jedné koleji. Zastávka Geislerova ve směru do centra bude pro linku 8 přeložena do ulice Porhajmovy. Zastávky Židovský hřbitov, Krásného, Bělohorská, Bílá hora, Líšeňská a Novolíšeňská ve směru do centra budou obsluhovány na levé koleji, tzn. na nástupištích běžně využívaných pro směr z centra.

Ve směru do Líšně obsluží tramvaje všechny pravidelné zastávky.

Z provozních důvodů pojedje linka 8 v celé trase ve směru do Líšně o 1–2 minuty později, naopak v úseku Mífkova - Židovský hřbitov ve směru do centra o 2–3 minuty dříve oproti pravidelnému jízdnímu řádu.

Tramvajová linka 10 bude po dobu výluky mimo provoz.

Obsluhu zastávky Podstránská zajistí pravidelná autobusová linka 75, obsluhu zastávek Stránská skála a Stránská skála - smyčka není možné zajistit.

BRNO: VÝLUKA TRAMVAJÍ DO ŘEČKOVIC

17. 11. 2020
1, 6

Z důvodu rekonstrukce měřírny bude v úterý 17. listopadu 2020 (státní svátek) od 6:00 do 16:00 vyloučen provoz tramvajů do Králova Pole a Řečkovic.

Linka 1 bude v provozu pouze v úseku Ečerova - Malinovského náměstí. Zastávka Malinovského náměstí bude přeložena k zastávkám linky 2 (pro výstup směr Cejl, pro nástup směr od Cejlu).

Linka 6 pojedje v úseku Starý Lískovec, smyčka - Moravské náměstí a dále bude odkloněna ulicemi Milady Horákové a Lesnická do smyčky Zemědělská. Zastávka Moravské náměstí bude přeložena k zastávkám linek 3, 5 a 9.

Náhradní dopravu zajistí autobusové linky:

Linka x1 pojedje v trase Hlavní nádraží - Moravské náměstí - Semilasso - Řečkovice. Zastávka Tylova bude v obou směrech obsluhována na zastávkách autobusových linek.

Linka x6 pojedje v trase Hlavní nádraží - Moravské náměstí - Semilasso - Královo Pole, nádraží.

BRNO: VÝLUKA TROLEJBUSŮ DO BOHUNIC

17. 11. 2020
25

Z důvodu pokračování opravy provizorního přemostění v ulici Jihlavské bude v úterý 17. listopadu 2020 (státní svátek) od 8:00 do ukončení prací (předpoklad do 14:00) vyloučen provoz trolejbusů na Osovou.

Linka 25 bude ukončena v zastávce Nemocnice Bohunice. Náhradní dopravu zajistí autobusová linka x25 v trase Nemocnice Bohunice - Osová. Ve vyloučeném úseku je možné využít také pravidelné linky 50 a 69.

TIP NA VÝLET S IDS JMK



ROZHLEDNA BABÍ LOM

Nedaleko od Brna se nachází rozhledna Babí lom (15 m vysoká, válcovitá věž z betonu s železným ochozem). Rozhledna je součástí skalnatého hřebenu z období devonu, který je vysoký 562 m n. m. Třináct schodů musíte zdolat, abyste se dostali na vnější plošinu, ze které se vchází do rozhledny. Uvnitř věže je 33 železných schodů, které se točí proti směru hodinových ručiček. Rozhledna ve výšce 521 m n. m. je po celý rok volně přístupná. Byla postavena v letech 1959-61 podle návrhu brněnského architekta M. Korvase. Doporučujeme kvalitní obuv.

Při optimálních podmínkách uvidíte kromě okolí Brna také velké části Českomoravské a Dražanské vrchoviny, na jihu pak Pavlovské vrchy a Ždánický les.

Přístup k rozhledně

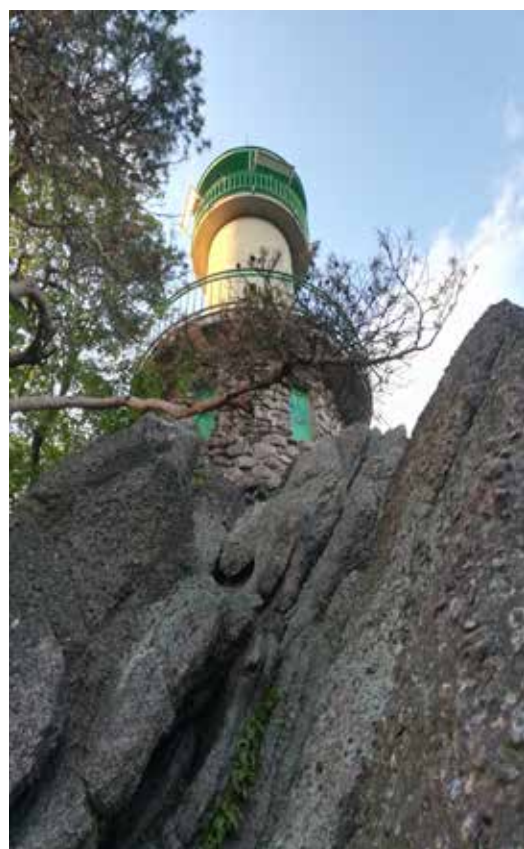
Tradičním výchozím místem je vlaková zastávka Česká (linka S3). Odtud se vydáme nejprve po žluté značce do Lelekovic a poté z náměstí po červené směrem na vrchol (celkem 4 kilometry). Po průchodu obcí Lelekovice následuje krátký, ale strmý výstup lesem, Cestou míjíme po svahu rozvlečené velké balvany z načervenalého devonského křemenného slepence. Po prohlídce rozhledny pokračujte po skalnatém hřebeni až do sedla a odtud se dá pokračovat do Vranova nebo se vrátit do České nebo do Podlesí.

TIP: Ve Vranově u Brna stojí za návštěvu barokní kostel s hrobkou Liechtensteinů z 18. století, po jehož vybudování se obec stala známým poutním místem.

Doprava a jízdenky

Doporučujeme jet vlakem S3 do České a odtud jít pěšky až na rozhlednu. Poté můžete pokračovat po hřbetu Babího lomu a dojít až do Vranova. Z Vranova se vrátíte městskou linku 57 do Brna.

Pro cestu z centra Brna do České potřebujete jízdenku na 3 zóny (s předpl. jízdenkou 100+101) stačí doplatková jízdenka za 16 Kč. Z Vranova do centra města opět potřebujete jízdenku na 3 zóny nebo jízdenku doplatkovou na 1 zónu.



Obvyklá otevírací doba

► otevřeno celoročně, vstup zdarma



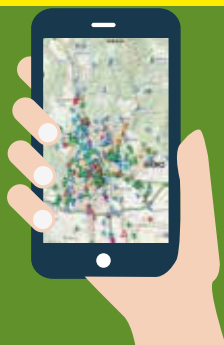
► <https://www.lelekovice.cz>



V DOBĚ EPIDEMIE KORONAVIRU DODRŽUJTE NÁSLEDUJÍCÍ PRAVIDLA

JÍZDENKY KUPUJTE ELEKTRONICKY NEBO DOPŘEDU

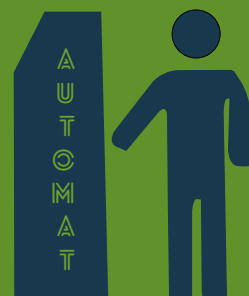
**1. APP IDS JMK
POSEIDON**



**2. PLATEBNÍ
KARTA**



**3. JÍZDENKOVÉ
AUTOMATY**



POKUD JE TO MOŽNÉ, DODRŽUJTE ROZESTUPY



MĚJTE NASAZENOU ROUŠKU



- ve vozidlech (autobusy, vlaky, MHD)
- ve vnitřních prostorech nádraží a na všech zastávkách

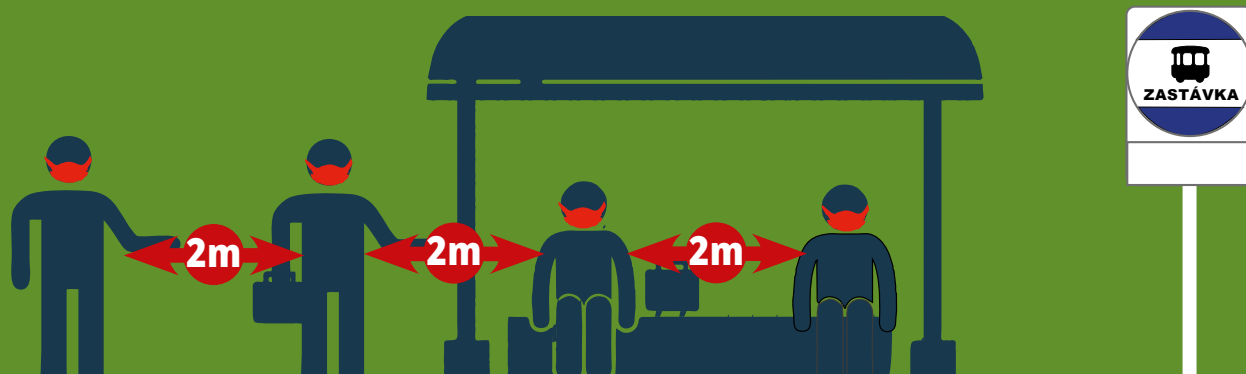
Sledujte aktuální vývoj v médiích

Děkujeme Vám za spolupráci



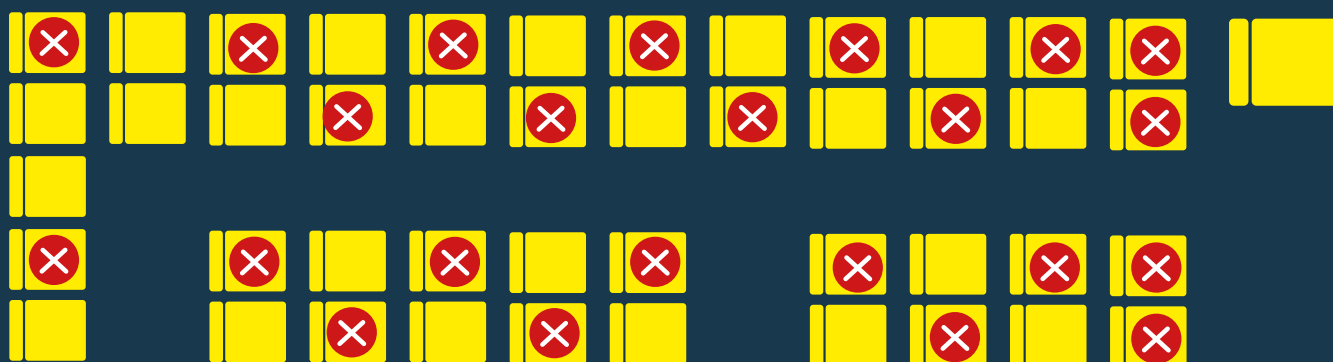
V DOBĚ EPIDEMIE KORONAVIRU DODRŽUJTE NÁSLEDUJÍCÍ PRAVIDLA

**NA ZASTÁVKÁCH MĚJTE NASAZENOU ROUŠKU
A DODRŽUJTE ROZESTUPY**



**VE VOZIDLECH PROSÍM NEOBSAZUJTE SEDADLA
ZA ŘIDIČEM A VEDLE ŘIDIČE**

POKUD JE TO MOŽNÉ, DODRŽUJTE ROZESTUPY



Děkujeme za spolupráci